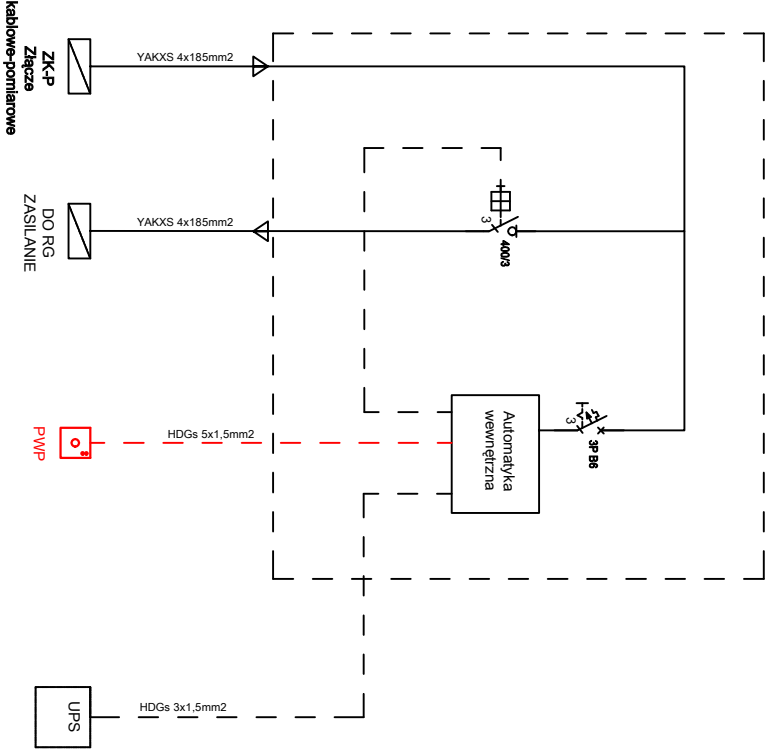
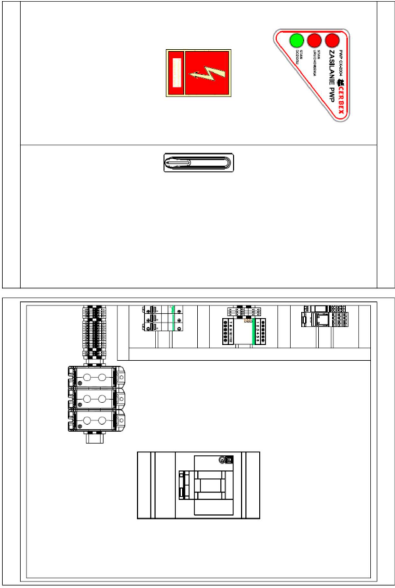


SCHEMAT  
CERTYFIKOWANEGO URZĄDZENIA  
PWP



ROZDZIENICA Z ZABUDOWANYM  
CERTYFIKOWANYM URZĄDZENIEM  
PWP



<div><div><div>SUPERVISION</div><div>USŁUGI INŻYNIERSKIE</div><div>dr inż. Radosław Wartacz</div><div>42-240 Kościelec</div><div>ul. Mykanowska 1</div></div></div>			
PRZEDMIOT OPRACOWANIA: "Budowa powiatowego magazynu zarządzania kryzysowego. Rozbórka budynków: dydaktyczno-warsztatowego, magazynowego i gospodarczo-garażowego"			
ADRES: 42-100 Kłobuck, ul. Zamkowa 6 (nieruchomość obejmująca część działki nr ewid. 374/15 oraz działkę 374/3)			
INWESTOR: Powiat Kłobucki ul. Rynek im. Jana Pawła II 13 42-100 Kłobuck			
TYTUŁ RYSUNKU: schemat ideowy PWP			
PROJEKTANT: mgr inż. Przemysław Berdzik	NR UPRAWNIENI: SLK/6228/PBE/15	PODPIS:	4.
SPRAWDZIŁ: mgr inż. Łukasz Trzeźniur	NR UPRAWNIENI: SLK/5283/P.OOE/14	PODPIS:	
SKALA: —	BRANŻA: elektryczno	NR RYS.:	
FAZA: projekt techniczny			
DATA: listopad 2025			